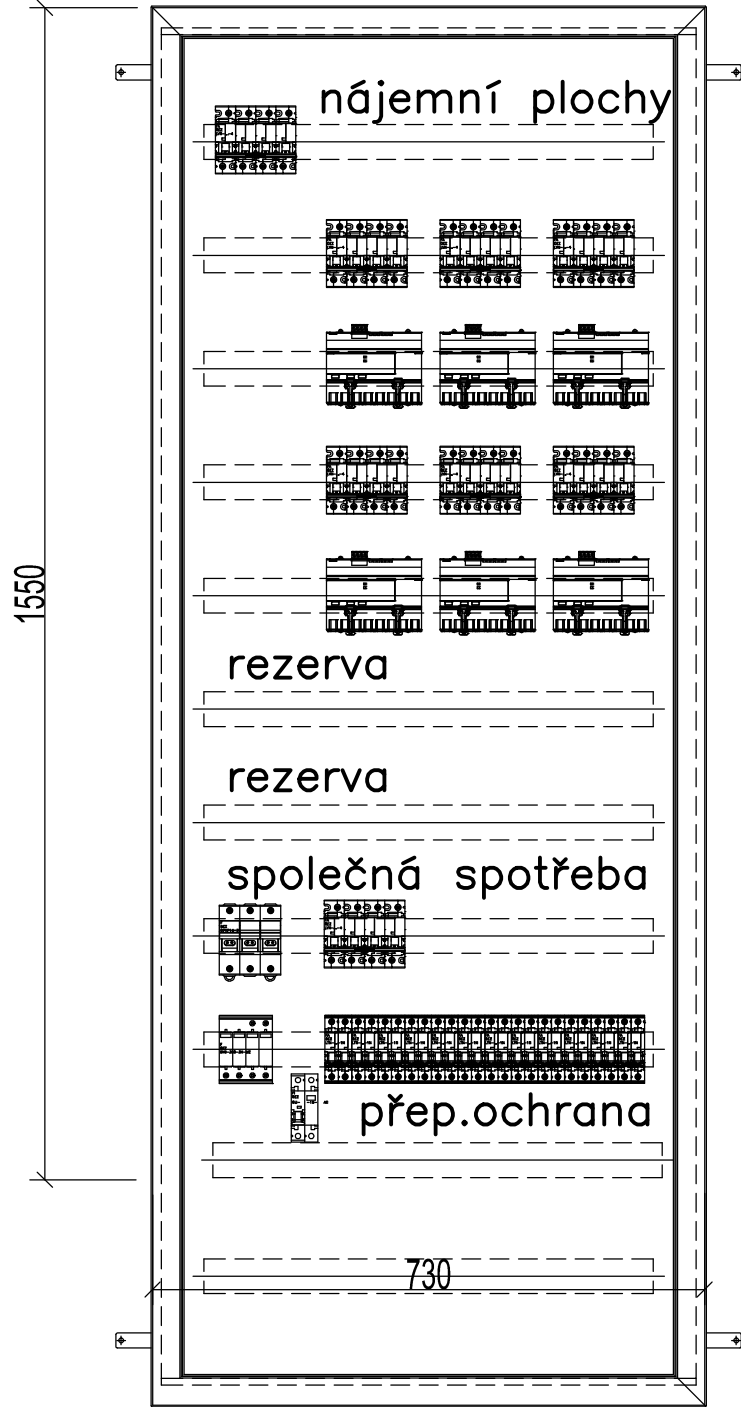


Jen pro informaci

Etážový rozváděč  
elektroměrový



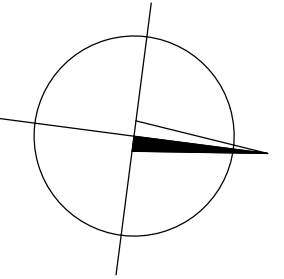
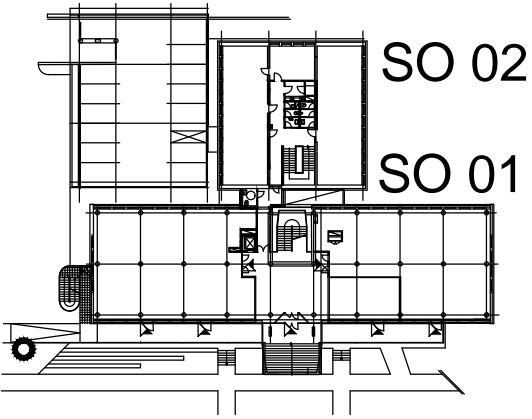
POZNÁMKA

SIGNÁLKY A OVLADAČE POMOČNÝCH OBVODŮ UMÍSTĚNY  
NA DVEŘÍCH ROZVÁDĚČE  
PŘÍSTROJE OPATŘIT ŠTÍTKY POPISŮ POLOH A FUNKCÍ  
OVĚŘENÍ NÁVRHU DLE ČSN EN 61439-1,2 ed.2  
PROVEDE VÝROBCE ROZVÁDĚČE

Rozváděč	RE010
Rozvodná soustava	3 NPE AC 50 Hz 230/400V / TN-S
Ochrana před nebezp. dotykem dle ČSN 33 2000-4-41	samočinným odpojením od zdroje
Typ	
Provedení	vestavný
Přívod / vývody	shora / nahoru
Rozměr š x v x h [mm]	730 x 1900 x 200
Krytí (zavřeno / otevřeno)	IP 55 / IP 20
Vnější vlivy (prostředí)	normální
Barevné provedení (nátěr)	RAL dle požadavku investora
Barvy sdělovačů a ovladačů	dle ČSN 33 0170 IEC 73
Obsluha	pracovníky poučenými
Pi [kW]	5
Pm [kW]	4
cos fi [-]	~0,88
In [A]	63
IkM [kA]	<15

Revize	Datum	Popis změny	Vypracoval	Kontroloval
01				
02				
03				
04				
05				
06				
07				
08				
09				
10				

SO 03



Investor:	<b>OBEK SERVIS a.s.</b> Panelová 289/6 190 15 Praha 9 - Satalice
-----------	--

Koordinace stavby a profesí				
Koordinace stavby a technologie				SO01 1.NP ±0,00=229,16 m n.m.
Statik				
Hlavní projektant	Vedoucí projektant	Vypracoval	Kontroloval	
Oprávněná osoba kooperanta:				číslo zakázky:

Hlavní projektant Ing. arch. Jiří Soukal	Vedoucí projektant ing. M. Polák	Vypracoval ing. M. Polák	Kontroloval ing. M. Polák	<b>s-projekt plus, a.s.</b> projektová a inženýrská činnost Tř. T. Bati 508 762 73 Zlín tel.: +420 577 594 111, fax: +420 577 212 055 www.s-projekt.cz atelier@s-projekt.cz
stavba: "OKO" Zlín - Tř. T. Bati modernizace objektu č.p. 508 a č.p. 5682 objekt: SO 01 Objekt A - č.p. 508				HIP Ing.arch. J. Soukal
				číslo zakázky 19-2180-217
				stupeň dokumentace DPS
				datum 1.vydání 02/2020
profese: D.1.4.g - Zařízení silnoproudé elektrotechniky včetně bleskosvodů				měřítka -- formát 4 x A4
obsah: Rozváděč RE010				datum revize: --- výřisk číslo:
název dig.souboru: SO01_D14g_RE_010.dwg	číslo výkresu: SO01	D14g	5010	číslo revize: 00